

Přístavba výtahu – koncept 2

Na Topolce 1348/7, k.ú. Nusle



06/2014

Identifikace

název stavby:
úroveň dokumentace:
dotčené pozemky a objekty:

Přístavba výtahu – Na Topolce 1348/7
koncept
Na Topolce 7, Praha 4
číslo popisné: 1348
katastrální území: Nusle

stavebník:
zpracoval:
datum zpracování:

SVJ Na Topolce 1348
Ing. arch. Filip Klozar
06/2014

Situace



Návrh přístavby výtahu

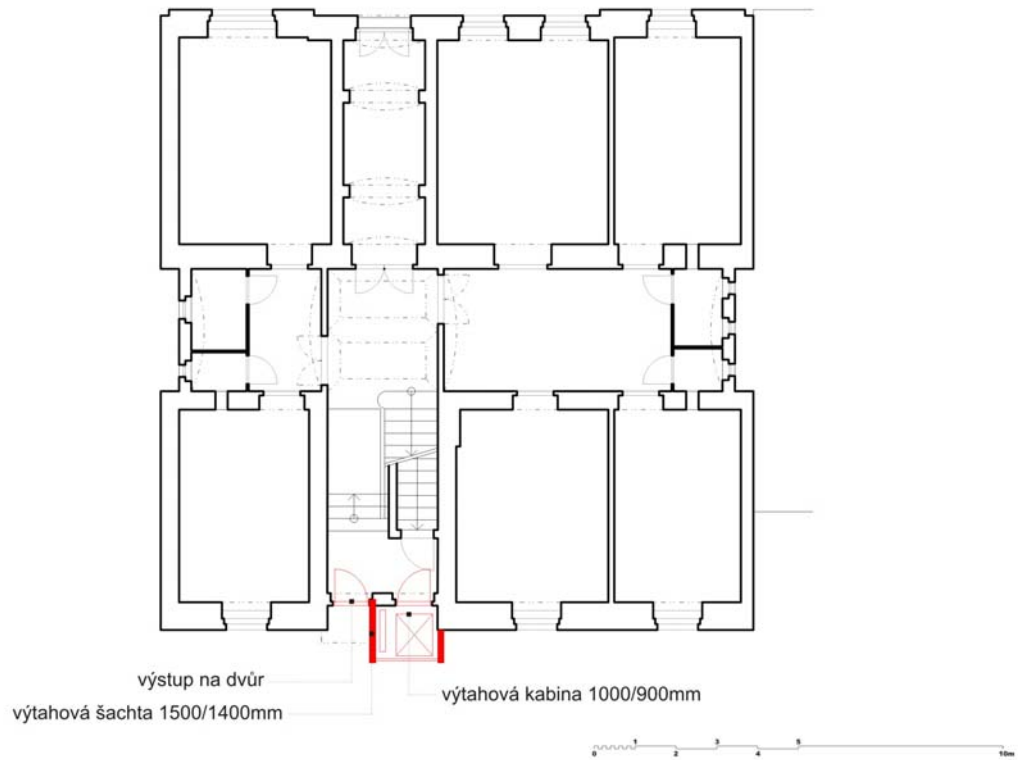
Návrh přístavby výtahu počítá s přisazením výtahu k dvorní stěně zapuštěného schodišťového traktu bytového domu. Výtahová věž vede v místě dnešních balkonů, které se částečně ubourají. Takové řešení respektuje přání jednak zapustit výtahovou věž do hmoty domu, jednak zachovává (sic redukované) balkóny.

Výtah s čtyřmi zastávkami (přízemí, mezi 1. a 2. patrem, mezi 2. a 3. patrem a mezi 3. a 4. patrem) bude vymezen dvojicí stěn. Čelní strana výtahové věže mezi stěnami bude zasklena. Z důvodu nedostatečné světlé výšky na mezipodestě mezi 3. a 4. patrem bude ve střeše vikýř, který bude přetažen nad výtahovou šachtu. V přízemí vedle vstupu do výtahu bude výstup na dvůr, ve stanicích mezi 1. a 2. patrem a mezi 2. a 3. patrem bude přístup na plošně redukovaný balkon o rozměrech cca 850/1000mm. Součástí návrhu je snaha o zachování původního rázu sdružených dveří na balkóny (viz zákres do fotografie).

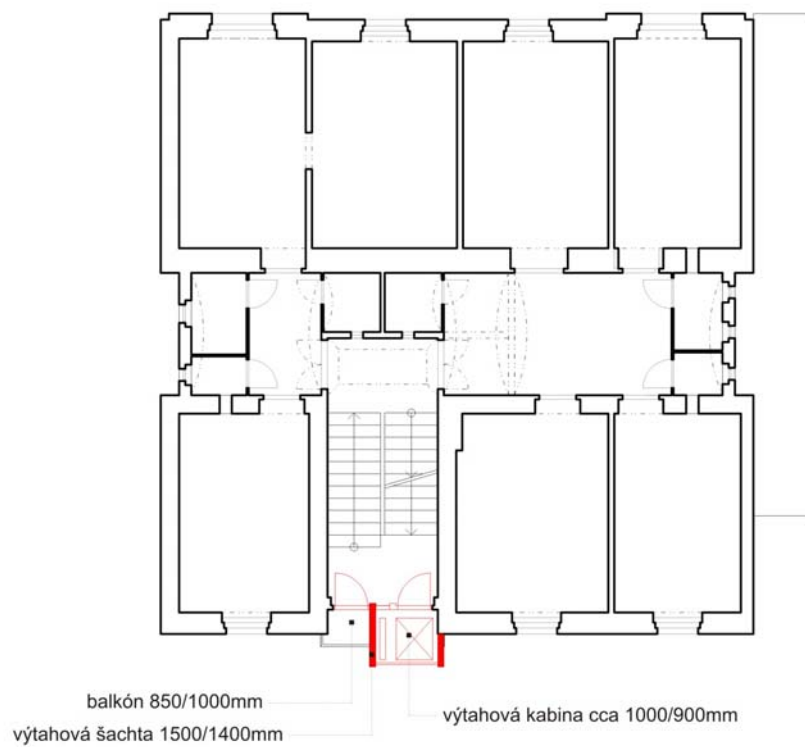
Výtah z hlediska technologie lze v tomto případě použít hydraulický i lanový. Z provozních a konstrukčních hledisek se zdá být nevhodnější lanový bezstrojovný výtah. Uvažovaný vnitřní rozměr šachty je 1500 x 1400 mm, při kterém má kabina výtahu vnitřní rozměr 900 x 1000 mm. Rozměry mohou být upraveny dle požadavků dotčených orgánů státní správy a nabídky od výrobců.

Schémata

půdorys 1NP

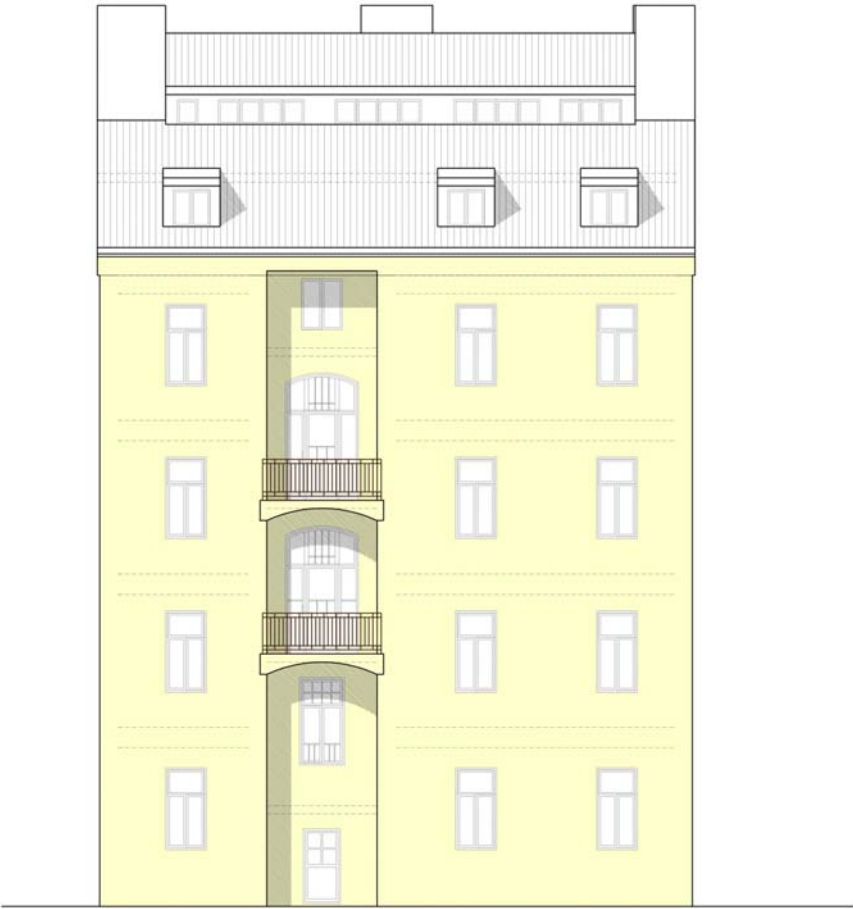


půdorys typického podlaží



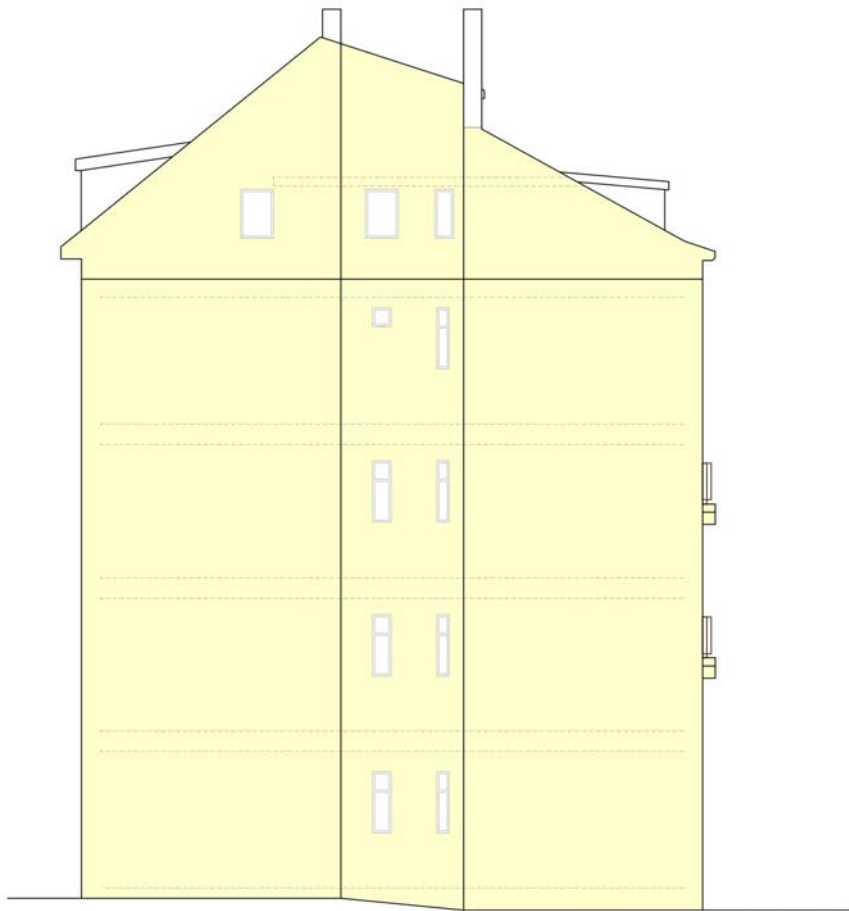
Schémata

pohled severní - současný stav



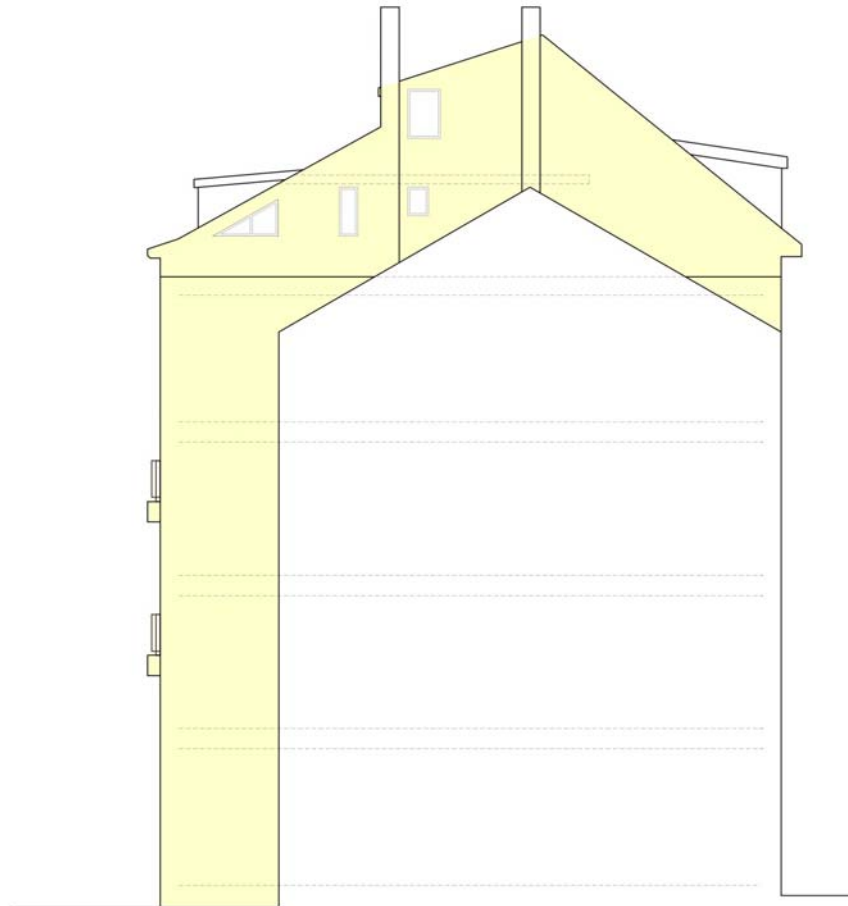
Schémata

pohled východní - současný stav



Schémata

pohled západní - současný stav



Schémata

pohled severní - návrh



Schémata

pohled východní - návrh



Schémata

pohled západní - návrh



Zákres do fotografie

exteriérový pohled od severovýchodu



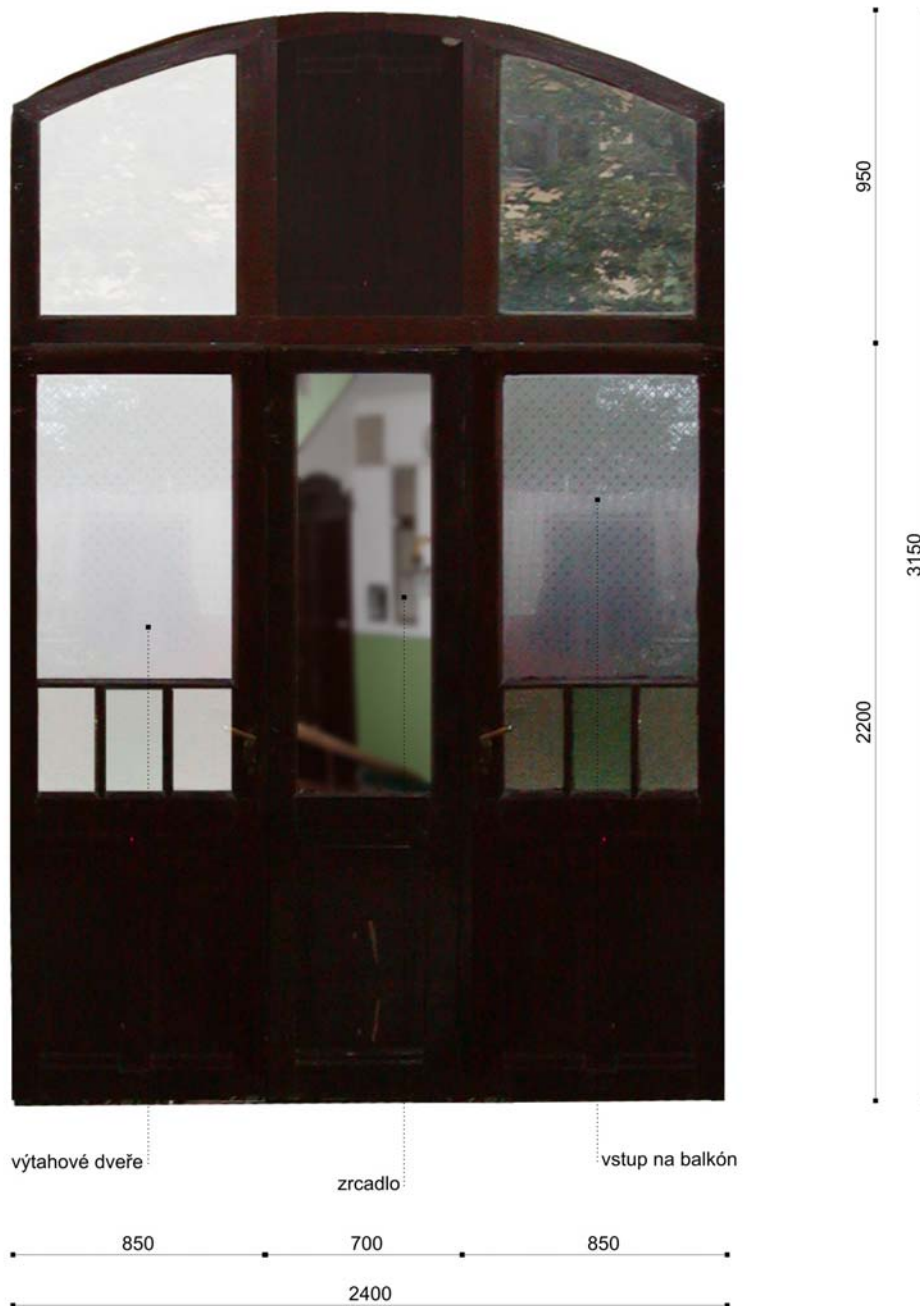
Zákres do fotografie

exteriérový pohled od severozápadu



Podoba nových sdružených dveří

pohled z interiéru, ze schodiště



Zákres do fotografie

pohled z interiéru, ze schodiště

